

Guia de Manutenção Preventiva e Transporte do Projetor Powerlite S5+

Manutenção e Transporte

Seu projetor precisa de pouca manutenção. Basta limpar regularmente as lentes, pois qualquer partícula de sujeira ou mancha nas mesmas pode se sobrepor à imagem projetada.

É preciso também limpar periodicamente o filtro de ar e as aberturas para ventilação e exaustão. A obstrução do filtro de ar ou dessas aberturas pode bloquear a ventilação necessária para o resfriamento do projetor e causar superaquecimento.

A lâmpada e o filtro de ar são as únicas peças que precisam ser substituídas. Caso seja necessário substituir outras peças, entre em contato com o revendedor ou com um profissional qualificado.

Este guia do usuário aborda os seguintes tópicos:

- Limpeza da lente
- Limpeza do gabinete do projetor
- Limpeza e substituição do filtro de ar
- Substituição da lâmpada
- Reinicialização do temporizador da lâmpada
- Transporte do projetor

Advertência

Antes de limpar qualquer parte do projetor, desligue-o e desconecte o cabo de alimentação. Nunca abra as tampas do projetor, exceto as da lâmpada e do filtro. A voltagem elétrica presente no projetor é perigosa e pode causar ferimentos graves. Exceto nos casos especificamente explicados neste Guia do Usuário, não tente efetuar reparos no produto. A manutenção do equipamento deve ser realizada somente por profissionais de assistência técnica devidamente qualificados.

Limpeza da lente

Limpe-as sempre que encontrar sujeira ou poeira sobre a superfície.

- Utilize ar comprimido para remover a poeira.
- Para remover sujeiras ou manchas das lentes, utilize papel próprio para limpeza. Se necessário, umedeça um pano macio com a solução para a limpeza de lentes e passe delicadamente sobre sua superfície.

Limpeza do gabinete do projetor

Antes de limpar o gabinete, desligue o projetor e desconecte o cabo de alimentação.

- Para remover a sujeira ou poeira, limpe-o com um pano macio, seco e sem fiapos.
- Para remover a sujeira ou manchas difíceis, umedeça um pano macio com água e sabão neutro e limpe o gabinete.
- Não utilize cera, álcool, benzina, diluente de tinta ou outros produtos químicos, pois podem danificar o gabinete.

Limpeza e substituição do filtro de ar

Limpe o filtro de ar e as aberturas de ventilação e exaustão localizados na parte inferior do projetor a cada 100 horas de uso. Se não forem limpos periodicamente, eles poderão ficar obstruídos com poeira, o que impedirá a ventilação adequada. Isso poderá causar superaquecimento e danos ao projetor.

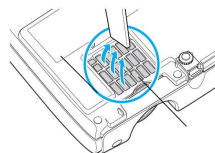
Quando o filtro e as aberturas estiverem obstruídos, o projetor exibirá a mensagem **O projetor está superaquecido. Certifique-se de que nada esteja bloqueando o exaustor de ar e limpe ou substitua o filtro.**

Para limpar o filtro de ar e as aberturas para ventilação e exaustão, proceda da seguinte forma:

1. Desligue o projetor, deixe-o esfriar e desconecte o cabo de alimentação.

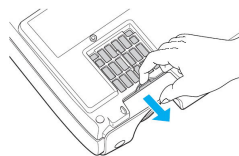
2. Vire o projetor de cabeça para baixo e limpe o filtro e as aberturas, localizados na base do projetor.

A Epson recomenda utilizar um pequeno aspirador de pó desenvolvido para computadores e outros equipamentos de escritório para a limpeza do filtro e das aberturas. Caso não disponha desse aspirador, limpe o filtro e as aberturas cuidadosamente com uma escova bem macia (como escova para aplicações artísticas).

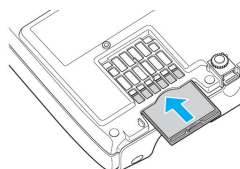


Se estiver difícil remover a sujeira ou o filtro estiver rasgado, substitua-o. Entre em contato com o seu distribuidor ou com a Epson para adquirir um novo (Código V13H134A13).

3. Caso seja necessário trocar o filtro, retire-o como indicado na figura.




4. Alinhe cuidadosamente o novo filtro ao colocá-lo no lugar. Encaixe-o em seu devido lugar.




Substituição da lâmpada

Normalmente, a lâmpada de projeção tem aproximadamente 3000 horas de vida útil (modo Muito brilho) ou 4000 horas (modo Pouco brilho). A lâmpada deverá ser substituída quando:

- A imagem projetada ficar mais escura ou começar a se deteriorar.
- A  luz de advertência piscar na cor laranja.
- A mensagem **Substituir Lâmpada** for exibida na tela quando a lâmpada estiver acesa. Para manter o brilho e qualidade de imagem do projetor, troque a lâmpada o mais rápido possível.

Entre em contato com o distribuidor ou com a Epson para adquirir uma lâmpada para substituição. Solicite a peça pelo código V13H010L42.

Para trocar a lâmpada, proceda da seguinte forma:

1. Pressione o botão power  (Liga/Desliga) duas vezes para desligar o projetor. Quando ouvir o projetor emitir o alarme sonoro duas vezes, desconecte o cabo de alimentação.

advertência

Deixe a lâmpada esfriar antes de substituí-la. Se quebrar, tenha cuidado para não se cortar os cacos.

Observação

Os filtros de ar contêm Policarbonato, resina ABS e espuma de poliuretano. Desfaça-se dos filtros usados de acordo com as regulamentações locais.

Observação

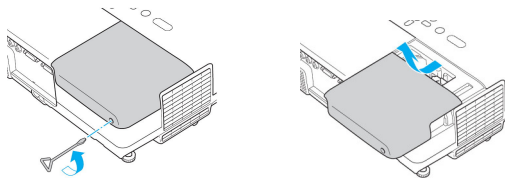
É possível verificar o tempo total de utilização da lâmpada. (Vide Verso)

Desconecte o projetor do cabo de alimentação quando não estiver em uso para prolongar a vida do produto.

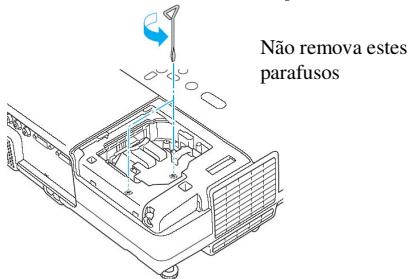
2. Se o projetor estava ligado, deixe-o esfriar durante pelo menos uma hora (ou até a lâmpada esfriar).

3. Utilize a chave de fenda fornecida com a lâmpada de reposição para afrouxar o parafuso da tampa da lâmpada (localizada na parte superior do projetor).

4. Deslize a tampa da lâmpada para fora e retire-a do lugar.



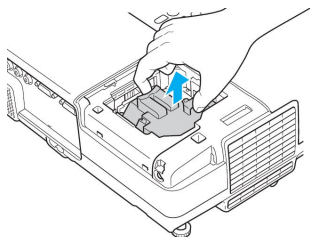
5. Utilize a chave de fenda para afrouxar os dois parafusos que fixam a lâmpada no lugar. Não é possível remover os parafusos.



cuidado

Não toque na parte de vidro do conjunto da lâmpada. Se o fizer, poderá reduzir sua vida útil.

6. Segure a lâmpada conforme ilustrado e puxe-a diretamente para fora.



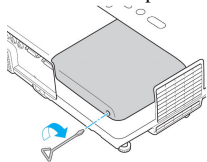
7. Encaixe cuidadosamente a nova lâmpada. Caso não se encaixe com facilidade, verifique se está na posição correta. Empurre a lâmpada com firmeza onde a etiqueta Push (Empurre) aparece.

observação

Certifique-se de encaixar totalmente a lâmpada e colocar a tampa com firmeza. Se a lâmpada não estiver adequadamente instalada ou se a tampa estiver solta, não será possível acendê-la.

8. Uma vez introduzida a lâmpada, aperte os parafusos.

9. Coloque a tampa no lugar. (A abertura deve estar quase coberta e a parte superior da tampa deve ficar alinhada com a parte superior do projetor). Deslize a tampa da lâmpada até o fechamento completo e aperte o parafuso.

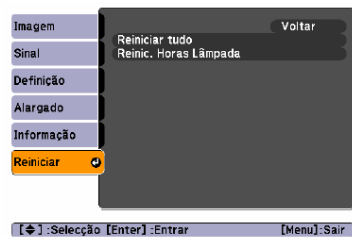


10. Reinicialize o temporizador da lâmpada, conforme descrito na próxima seção.

Reinicialização do temporizador da lâmpada

É necessário reinicializar o temporizador da lâmpada após a troca para eliminar a mensagem de advertência **Substituir Lâmpada**. Proceda da seguinte forma:

1. Conecte o cabo de alimentação e ligue o projetor.
2. Pressione o botão Menu do controle remoto ou do projetor e selecione o menu Reiniciar. Em seguida, pressione Enter. Você verá a seguinte tela:



3. Selecione Reiniciar Horas da Lâmpada e pressione Enter. Você verá uma tela de confirmação.
4. Selecione Sim e pressione Enter.
5. Pressione Esc para retornar ao menu principal ou o botão Menu para sair do sistema de menus.

Transporte do projetor

O projetor contém muitas peças de precisão e de vidro. Se for necessário transportá-lo, siga estas diretrizes para embalar o produto e evitar danos ao equipamento.

- Para enviar o projetor para conserto, utilize a embalagem original, se possível. Caso não disponha da embalagem original, utilize um material equivalente, protegendo o projetor com bastante plástico-bolha ou jornal.
- Para transportar o projetor por frete ou bagagem controlada, coloque-o primeiro na maleta para transporte fornecida e, em seguida, coloque-a em uma caixa resistente, utilizando materiais amortecedores em volta do gabinete.
- Para transportar o projetor à mão, lembre-se de usar a maleta para transporte fornecida com o produto.

Visualização da informação sobre o uso da lâmpada

Utilize o menu informação para visualizar o número de horas de uso da lâmpada.

1. Pressione o botão Menu e selecione Informação. Será exibida uma tela mostrando a seguinte informação:
 - Horas da Lâmpada
Exibe o número de horas de uso da lâmpada. A vida útil da lâmpada varia de 3000 horas no modo Muito brilho a aproximadamente 4000 horas no modo de Pouco brilho. Se o número mostrado estiver próximo de 3000 ou se as informações forem exibidas em vermelho, providencie uma lâmpada sobressalente e deixe-a à mão.

observação

A Epson não se responsabiliza por danos ao equipamento ocorridos durante o transporte.