

Programa Nacional de Banda Larga

Metas e eixos de ação

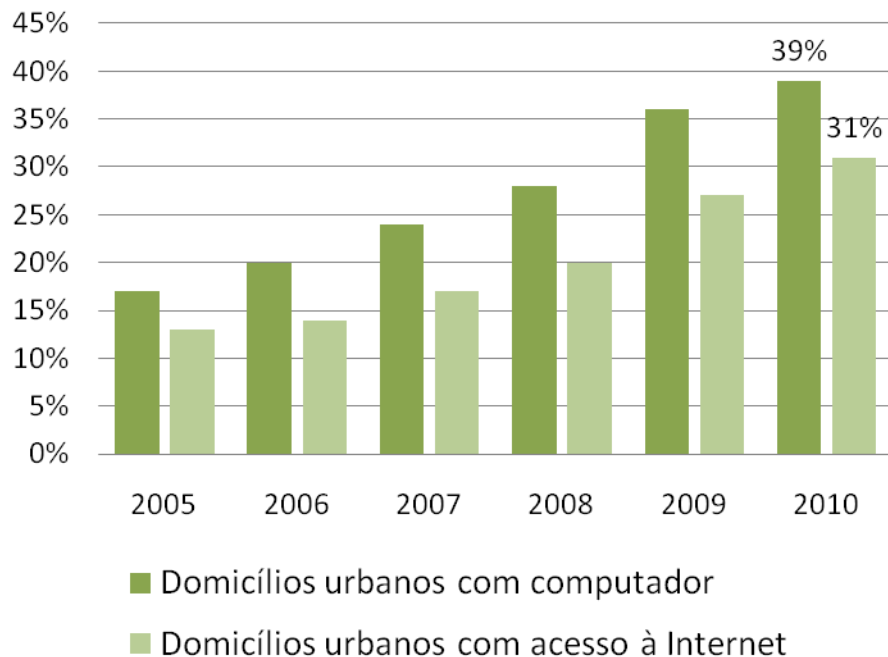
Comissão de Ciência e Tecnologia, Inovação, Comunicação e Informática
Senado Federal

Brasília, 31 de agosto de 2011

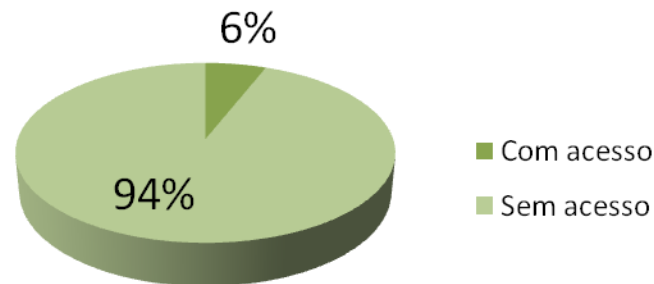
Dados de acesso à Internet em banda larga

Ministério das Comunicações

Domicílios com acesso à Internet



Acesso à Internet - Domicílios Rurais (2010)

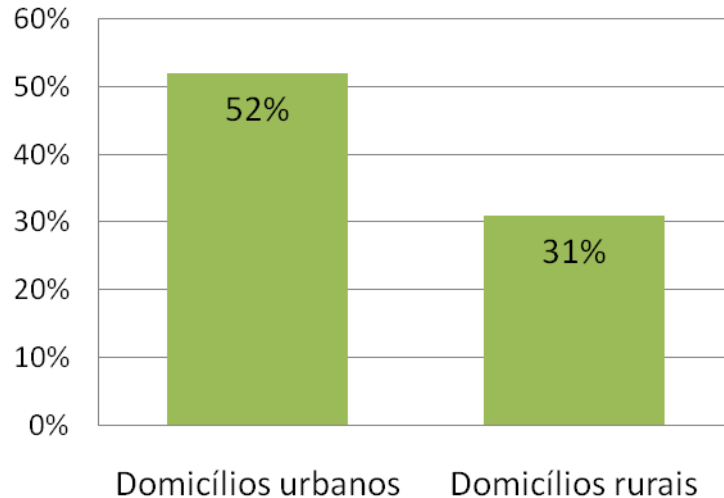


Fonte: CETIC.br – TIC Domicílios 2010

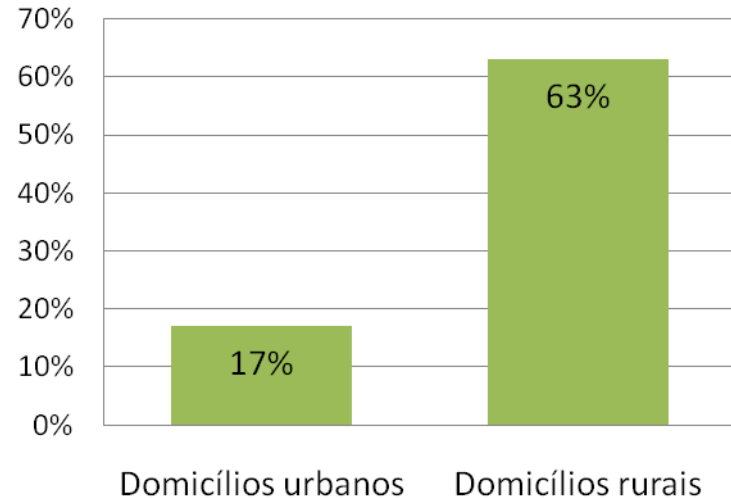
Ministério das Comunicações

Motivos para não ter acesso à Internet

49% - custo elevado



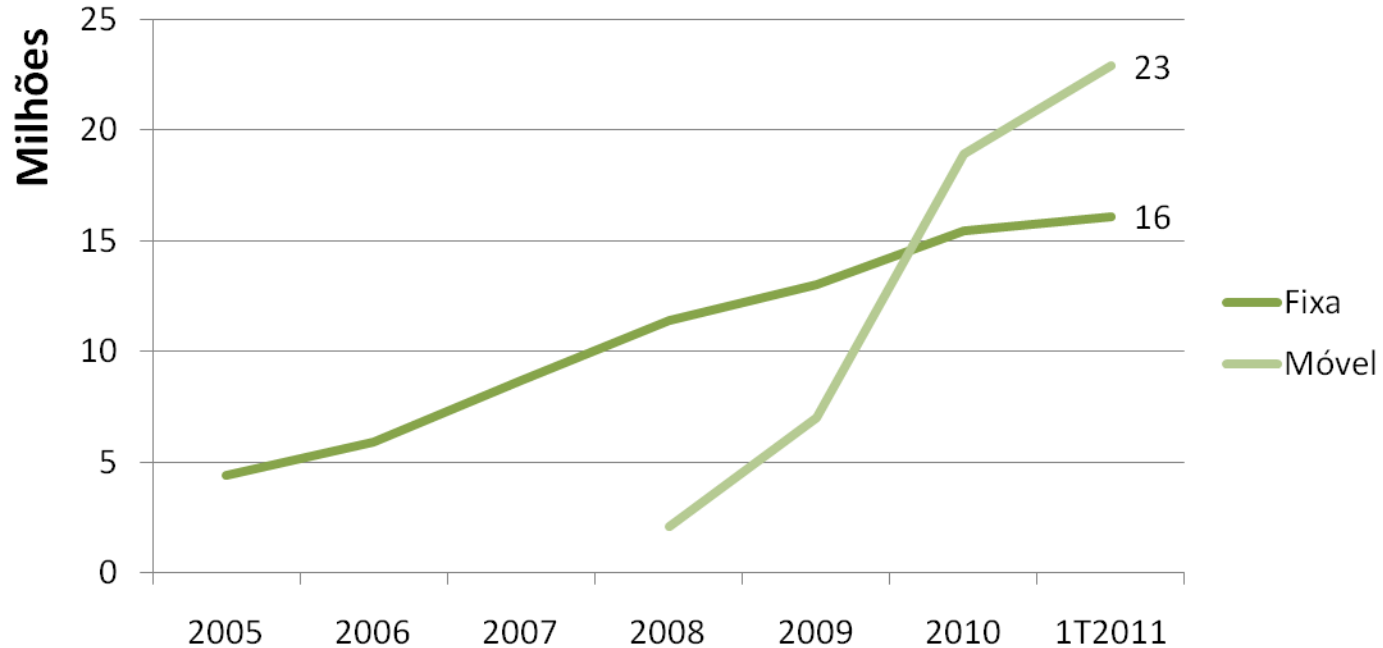
23% - falta de disponibilidade na área



Fonte: CETIC.br – TIC Domicílios 2010

Ministério das Comunicações

Evolução do número de acessos



Fonte: Anatel

Metas e objetivos para 2014

Total

- **40 milhões de domicílios** com acesso à Internet em banda larga

Rural

- **30% dos domicílios** com acesso à Internet em banda larga

Ministério das Comunicações

Telebrás – rede troncal

2011

Abrangência

Brasília + 18 Capitais

Utilização

14.522 km (Brasil)



2014

Abrangência

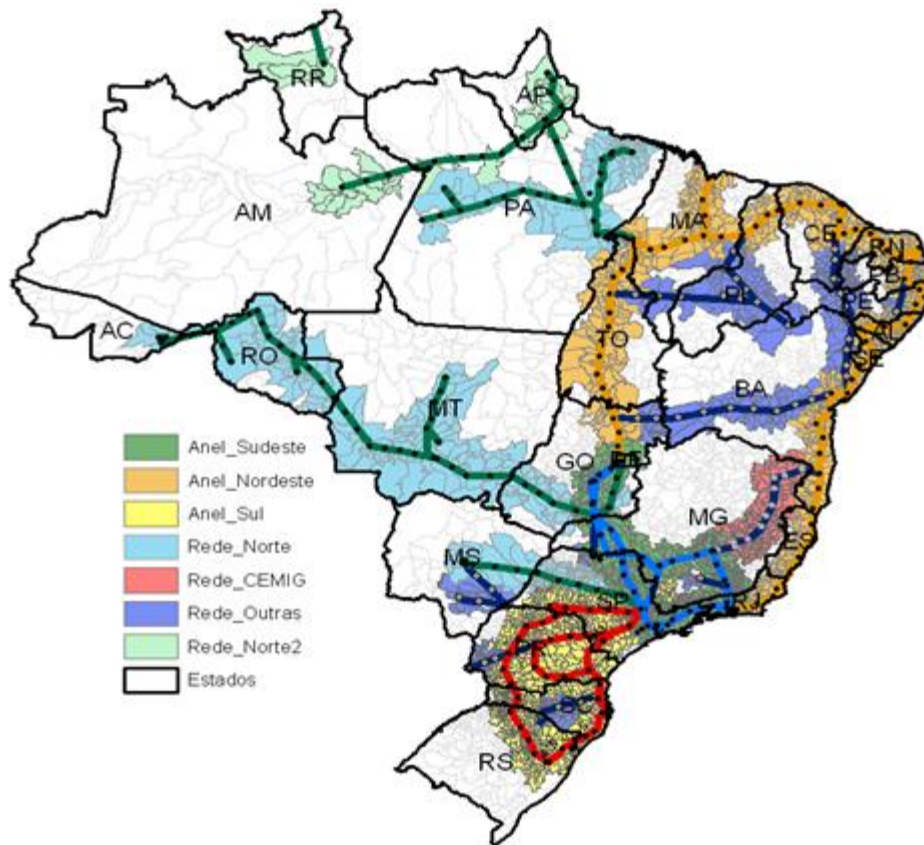
Brasília + 26 Capitais

Utilização

30.803 km (Brasil)

Municípios

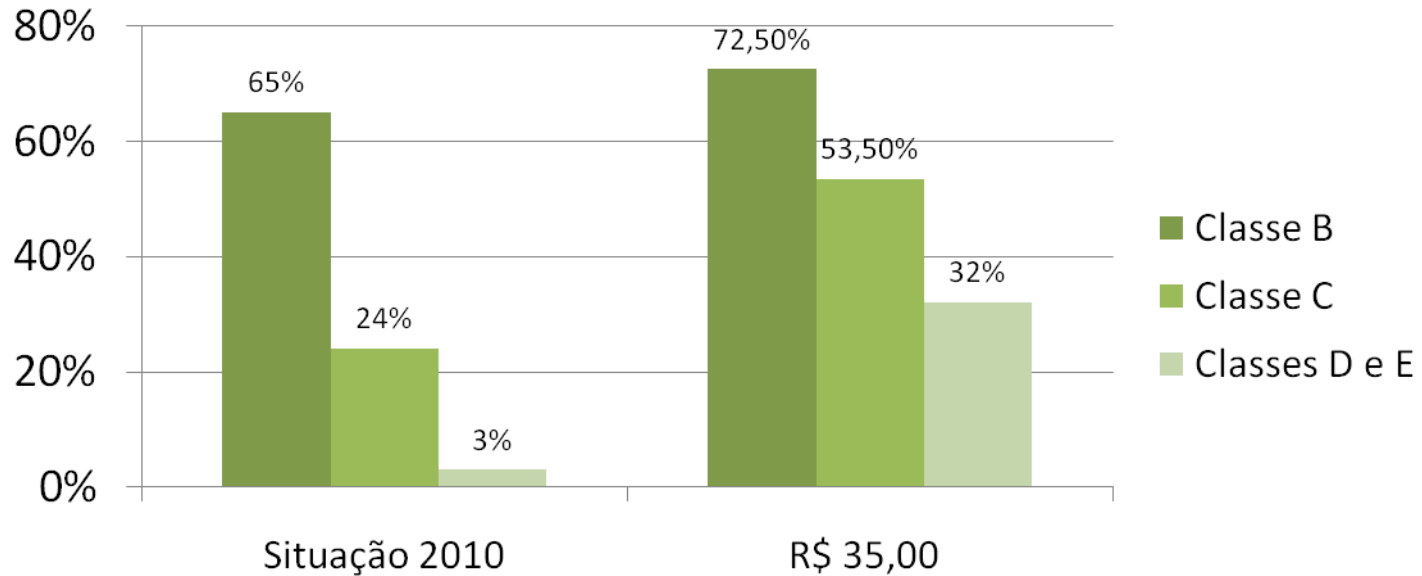
4.283



Ministério das Comunicações

Objetivo 2014

Todos os municípios com oferta de banda larga de 1 Mbps a R\$ 35,00



Fonte: IPEA (2010) / CETIC.br (2009)

**Termos de compromisso
PNBL**

Ministério das Comunicações

Oferta de varejo

- 1 Mbps a R\$ 35,00, com tributos (R\$ 29,90 sem tributos), sem contratação do telefone fixo
- Em todas as sedes municipais, progressivamente até 2014
- Oferta indistinta a todos (sem elegibilidade)

Oferta de atacado

- Oferta de capacidade exclusivamente a pequenos prestadores
- Inclui conectividade IP
- Em todas as sedes municipais

A partir de setembro de 2011

Outras ações em andamento

Ministério das Comunicações

Ampliação da rede troncal de fibra óptica na Amazônia

Antecipação da Região Norte pela Telebrás

Prazo original

Jul/2014

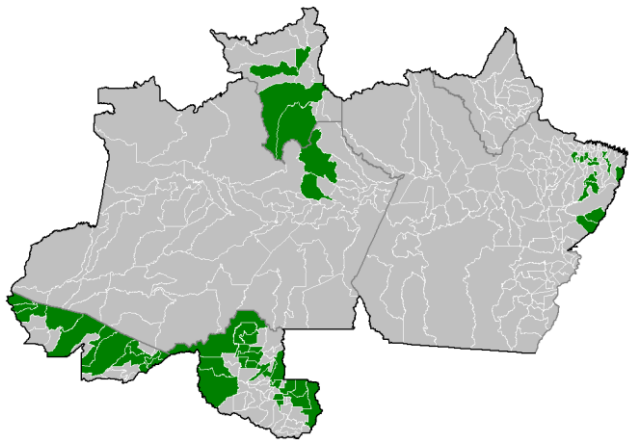
Solução de
antecipação

Jul/2012

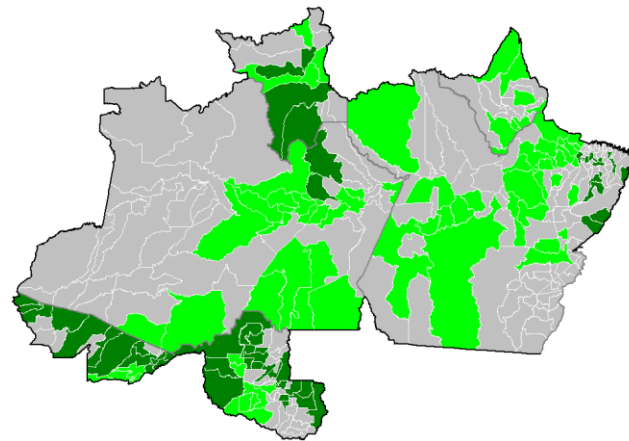
Ministério das Comunicações

Ampliação da rede troncal de fibra óptica na Amazônia

Diálogos com a iniciativa privada



UF	Atual	Previsto
AC	13	+4
AM	2	+20
AP	0	+7
PA	16	+32
RO	20	+7
RR	4	+4



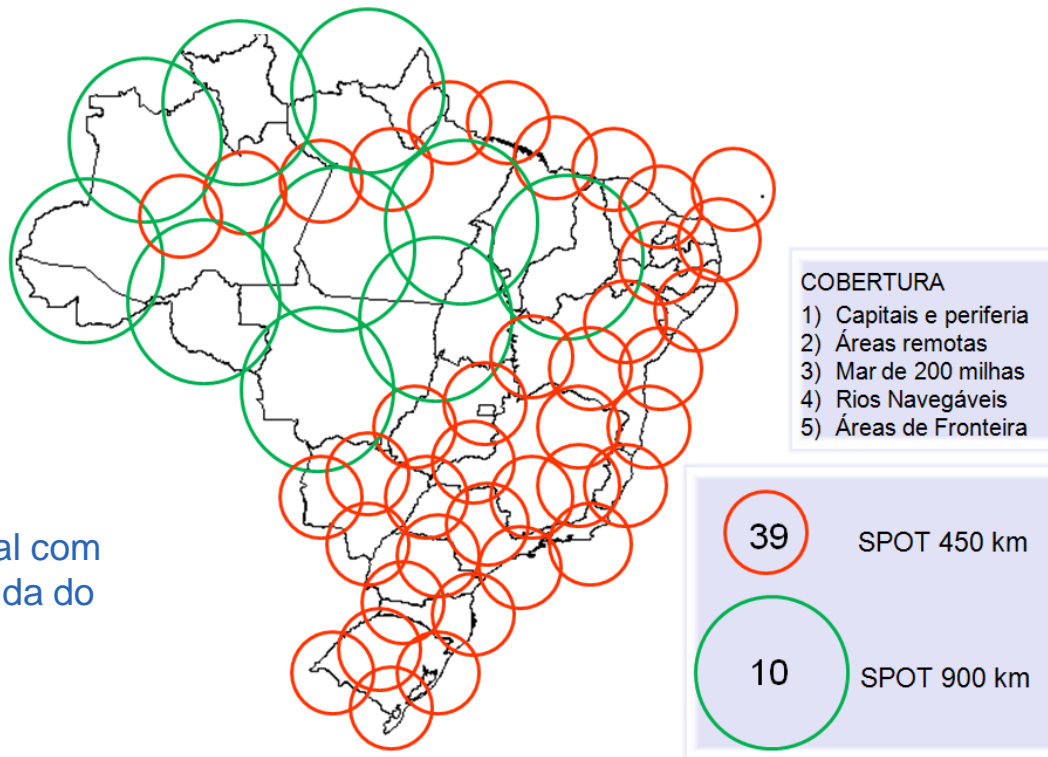
População beneficiada: 3,7 MM

Ministério das Comunicações

Satélite Geoestacionário

em Banda X e Banda Ka

- Satélite conjunto MD/MC
- Cobertura de todo o território nacional com banda larga / atendimento da demanda do Governo Federal
- Até 100 Gbps por *spot*



Ministério das Comunicações

Leilões de radiofrequência a baixo custo

com contrapartidas de interesse público

Art. 6º A Agência Nacional de Telecomunicações - ANATEL, de acordo com as competências estabelecidas pela Lei nº 9.472, de 16 de julho de 1997, implementará e executará a regulação de serviços de telecomunicações e da infraestrutura de rede de suporte de conexão à Internet em banda larga, orientada pelas seguintes diretrizes:

(...)

V - gestão de infraestrutura pública e de bens públicos, inclusive de radiofrequência, de forma a reduzir os custos do serviço de conexão à Internet em banda larga

Decreto nº 7.175/2010, que institui o PNBL

- Área rural: Faixa de **450 MHz**
 - Edital em processo de elaboração
- Competição no acesso em banda larga: Faixa de **3,5 GHz**
 - Consulta pública realizada
- 4G (superação da carência de infraestrutura fixa): Faixa de **2,5 GHz**
 - Edital em processo de elaboração

Ministério das Comunicações

Regulação da qualidade da banda larga

fixa e móvel

Art. 2º A Agência Nacional de Telecomunicações - ANATEL deverá adotar, até 31 de outubro de 2011, as medidas regulatórias necessárias para estabelecer padrões de qualidade para serviços de telecomunicações que suportam o acesso à Internet em banda larga, definindo, entre outros, parâmetros de velocidade efetiva de conexão mínima e média, de disponibilidade do serviço, bem como regras de publicidade e transparência que permitam a aferição da qualidade percebida pelos usuários.

Decreto nº 7.512/2011, que aprova o PGMU

- Regulamento de Gestão de Qualidade do Serviço de Comunicação Multimídia
 - Consulta pública em andamento
- Plano Geral de Metas de Qualidade do Serviço Móvel Pessoal
 - Consulta pública realizada (2010)

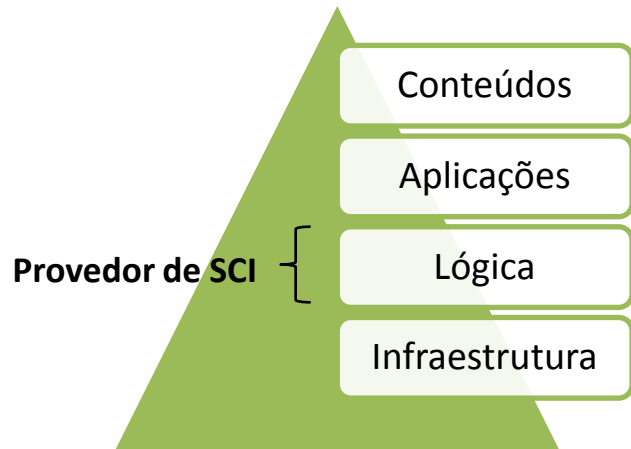
Ministério das Comunicações

Revisão da Norma nº 4/1995

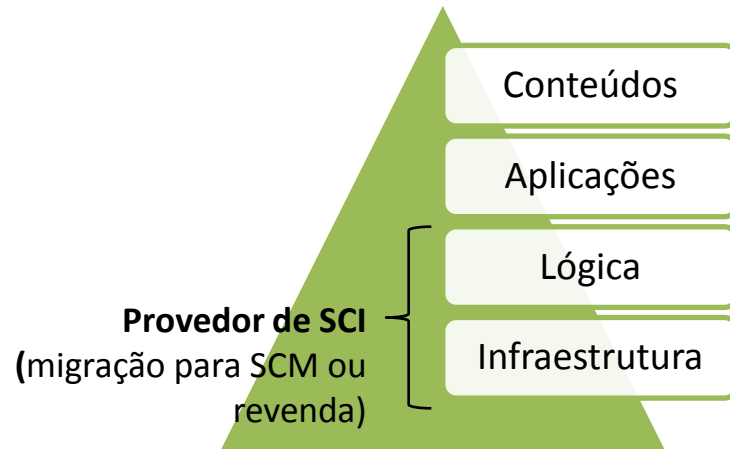
Serviço de Conexão à Internet (SCI) = atividade na camada lógica de conectividade IP

- Cenário tecnológico atual: conexão à Internet como utilidade inerente ao serviço e à infraestrutura de telecomunicações

Cenário regulatório atual



Cenário regulatório pretendido

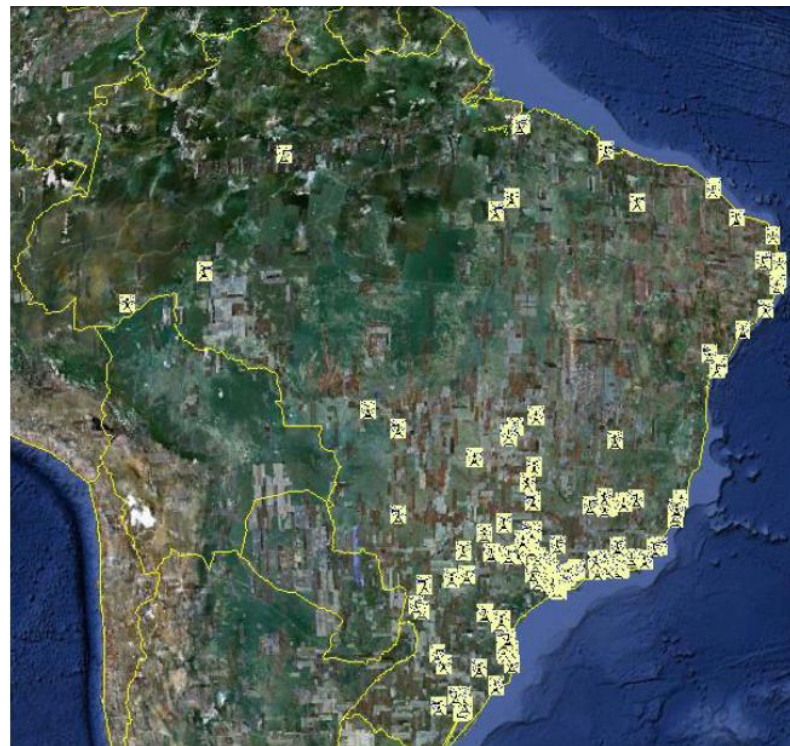


Ministério das Comunicações

Superbanda larga e competitividade

trabalho em conjunto com a FIRJAN e com as operadoras

- Plano de acesso à Internet em banda larga voltado para o **mercado corporativo**
 - Identificados 150 municípios em que há zona industrial de importância nacional
 - Desenho de plano com capacidade de 15 Mbps
 - Implantação de infraestrutura de acesso e de transporte



Ministério das Comunicações

Regime Especial do PNBL (REPNBL)

Desonerações fiscais em estudo
destinadas a estimular:

A aquisição de equipamentos produzidos no País (com PPB e/ou tecnologia nacional)

A antecipação de investimentos em expansão de redes de telecomunicações de banda larga

Atuação do Congresso Nacional

Ministério das Comunicações

PLC 116

- Impulso à banda larga em virtude da maior rentabilização da infraestrutura cabeada
- Acirramento da competição no mercado de multisserviços (TV a cabo, telefone e banda larga)
- Importante estímulo à indústria produtora de conteúdo audiovisual nacional

Obrigado

Paulo Bernardo